

Ref.	Benennung	Sach-Nr.	Pfade	Ref.	Benennung	Sach-Nr.	Pfade
-A1	Steuereinheit control unit	90558073	/1.23	-H52	Rundumleuchte ( OPTION Rundumleuchte ) warning beacon (option warning beacon)	90196387	/3.30
-A3	Bedienfeld Standard (Elektronik B-Maschine) standard control panel (electronic B-mashine)	(90333295)	/1.31		oder or		
-	Bedienfeld Standard kpl. für -A3 (Folie, Blech, Elektronik) standard control panel compl. for -A3 (foil, sheet and electronic)	90559790			Blitzleuchte am Stab (OPTION) flashlight on a wand (option flashlight on a wand)	97084222	/3.25
-A5	Modul 1 module 1	97049472	/2.25	-K3	Relais Fahrsteuerung relay drive control unit	90267949	/2.7
-A6	Fahrsteuerung drive control unit	90574005	/2.5	-M1	Wasserpumpe waterpump	97047310	/2.17
-A8	DC/DC Wandler DC/DC converter	90335027	/1.11	-M3	Hubelement Saugfuß squeegee lift	90292897	/2.38
-A9	Modul 3E "Code C" module 3E "code C"	97063960	/3.13	-M5	Fahrmotor drive motor	90573494	/2.14
-B1	Schmutzwassersensor sensor recovery tank	90311705	/1.13	-M10	Hubelement Tellerbürsten disc brush lift	90294364	/2.36
-B3	Summer signal transmitter	97047181	/1.35	-M13	Tellerbürstenmotor rechts Bürste 1 disc brush motor right brush 1	90577248	/2.36
-C1	Entstörkondensator 0,22µF anti-interference capacitor 0,22µF	90288879	/1.4	-M13.S1	Thermoschalter Tellerbürstenmotor rechts Bürste 1 thermal switch disc brush motor right brush 1	zu -M13	/2.37
-E1	Arbeitsscheinwerfer vorn ( OPTION Arbeitsscheinwerfer ) headlight front (option headlight)	90194564	/3.34	-M14	Tellerbürstenmotor links Bürste 2 disc brush motor left brush 2	90577248	/2.36
-E2	Arbeitsscheinwerfer hinten ( OPTION Arbeitsscheinwerfer ) headlight back (option headlight)	90194564	/3.36	-M14.S1	Thermoschalter Tellerbürstenmotor links Bürste 2 thermal switch disc brush motor left brush 2	zu -M14	/2.37
-F50	Hauptsicherung 200A main fuse 200A	19731199	/1.5	-M16	Saugturbine links suction turbine left	90310640	/2.29
-F51	Sicherung 10A Arbeitsscheinwerfer und Rundumleuchte fuse 10A headlight and warning beacon	19731256	/1.6	-M17	Saugturbine rechts suction turbine right	90310640	/2.32
-F52	Sicherung 160A Fahrsteuerung fuse 160A drive control unit	19731124	/2.7	-M18	Tellerbürstenmotor mitte Bürste 3 disc brush motor centre brush 3	90577248	/3.5
-G1	Batterie 36V battery 36V		/1.3	-M18.S1	Thermoschalter Tellerbürstenmotor mitte Bürste 3 thermal switch disc brush motor centre brush 3	zu -M18	/3.6
-H50	Hupe horn	90194911	/1.5	-R1	Fahrpotentiometer drive potentiometer	90305996	/2.15
				-R5	Vorwiderstand 680R series resistor 680R	19245232	/2.10

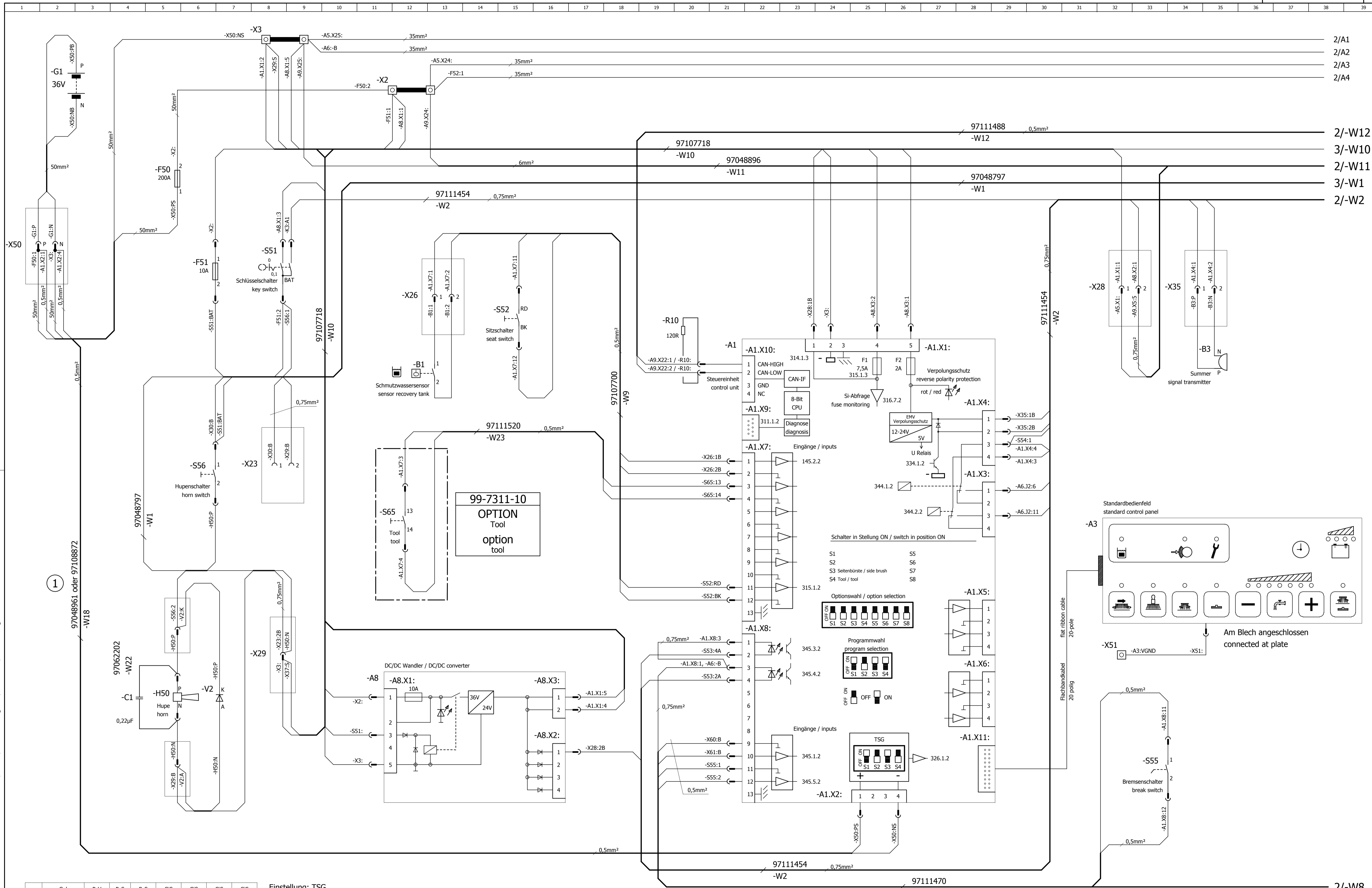
A3

1	2430-00	./.	21.09.11	Zim.	2011	Datum	Name	VES-Nr. :	Hako	Benennung :	=	
					Gezeichnet	24.01.	kupe	Ersatz für :				GI.Nr.
Nr.	Änd.-Nr.	Zahl kommt vor	Datum	Name	Normgepr.		Änd. Nr. :	2265-00	Hako-Werke GmbH D-23840 Bad Oldesloe	wiring diagram B 1050 TB1230	91031708	Blatt 4 6 Bl.

Ref.	Benennung	Sach-Nr.	Pfade	Ref.	Benennung	Sach-Nr.	Pfade
-R10	Abschlußwiderstand CAN-BUS 120R CAN-bus terminating resistor 120R	90266925	/1.20	-X29	Steckverbinder 1 polig connector 1-pole		/1.8
-R11	Abschlußwiderstand CAN-BUS 120R CAN-bus terminating resistor 120R	90266925	/2.22	-X30	Steckverbinder 1 polig connector 1-pole		/3.31
-S51	Schlüsselschalter key switch	90323437	/1.8	-X31	Steckverbinder Wasserpumpe 1- polig connector waterpump 1-pole		/2.17
-S52	Sitzschalter seat switch	90425034	/1.15	-X32	Steckverbinder Wasserpumpe 1 polig connector waterpump 1-pole		/2.18
-S53	Fahrtrichtungsschalter direction switch	90270208	/2.4	-X35	Anschlußstecker Summer 2 polig connector signal transmitter 2-pole		/1.34
-S54	Fahrpotischeralter drive potentiometer switch	90306002	/2.12	-X37	Steckverbinder 1 polig connector 1-pole		/3.35
-S55	Bremsenschalter break switch	90243908	/1.34	-X40	Anschlußstecker Rundumleuchte 2 polig connector warning beacon 2-pole		/3.30
-S56	Hupenschalter horn switch	90125782	/1.6	-X41	Anschlußstecker Blitzleuchte 2 polig connector flashlight 2-pole		/3.25
-S62	Rundumleuchterschalter ( OPTION Rundumleuchte ) warning beacon switch (option warning beacon)	19255033	/3.31	-X43	Anschlußstecker Fahrpotentiometer 3 polig connector drive potentiometer 3-pole		/2.15
-S63	Arbeitsscheinwerferschalter ( OPTION Arbeitsscheinwerfer ) head light switch (option head light)	19255033	/3.34	-X50	Batteriestecker 2 polig battery connector 2-pole		/1.1
-S65	Taster Tool ( OPTION Tool ) tool switch (option tool)	19255033	/1.12	-X51	Anschlußbolzen virtuelle Masse Bedienfeld -A3 connection virtual ground at control panel -A3		/1.32
-V2	Freilaufdiode Hupe -H50 recovery diode horn -H50	90194879	/1.7	-X52	Anschlußbolzen virtuelle Masse Bedienfeld rechts connection virtual ground at control panel right		/3.28
-X2	Verteiler + Potential (36V) junction potential + (36V)		/1.12	-X60	Steckverbinder 1 polig connector 1-pole		/2.9
-X3	Verteiler - Potential (0V) junction potential - (0V)		/1.8	-X61	Steckverbinder 1 polig connector 1-pole		/2.11
-X23	Steckverbinder 2 polig connector 2-pole		/1.8	-X62	Steckverbinder 2 polig connector 2-pole		/2.36
-X26	Anschlußstecker Schmutzwassersensor 2 polig connector sensor recovery tank 2-pole		/1.12	-X63	Steckverbinder 2 polig connector 2-pole		/2.36
-X27	Anschlußstecker Hubelement Saugfuß 2 polig connector squeegee lift 2-pole		/2.38	-X64	Steckverbinder 2 polig connector 2-pole		/3.5
-X28	Steckverbinder 2 polig connector 2-pole		/1.32	-Y1	Wasserventil Bürsten water valve brush	90435595	/2.17

A3

1	2430-00	./.	21.09.11	Zim.	2011 Gezeichnet Datum 24.01.	Name kupe	VES-Nr. :	 Hako-Werke GmbH D-23840 Bad Oldesloe	Benennung :	= + STROMLAUFPLAN B 1050 TB1230 wiring diagram B 1050 TB1230	91031708	Blatt 5
Nr.	Änd.-Nr.	Zahl kommt vor	Datum	Name	Normgepr.	Änd. Nr. :	2265-00		6 Bl.			



2/A1  
2/A2  
2/A3  
2/A4  
2/-W12  
3/-W10  
2/-W11  
3/-W1  
2/-W2  
2/-W8

PLOT DATUM : 28.09.2011 B-Stand : 002 / Zim. / 21.09.11 [002 / Gratz01 / 28.09.11]

	Gel (Sonnenschein)	P2V	P2S	P2S fremd	GIS	GIS fremd	GIS USA opt.	GIS USA
1	0	1	1	0	1	0	1	0
2	1	1	0	0	1	1	0	0
3	1	1	1	1	0	0	0	0
4	ON = 24V / OFF = 36V							

**Einstellung: TSG**  
GIS USA opt.  
(Auslieferungszustand Minuteman / PowerBoss)

**settings: TSG**  
GIS USA opt.  
(state of deliver condition Minuteman / PowerBoss)

=	1	1x	2430-00	21.09.11	Zim.	2011	Datum	Name	VES-Nr. :
+	Nr.	Zahl kommt vor	Änd.-Nr.	Datum	Name	Normgepr.			

Benennung  
**STROMLAUFPLAN B 1050 TB1230**  
wiring diagram B 1050 TB1230

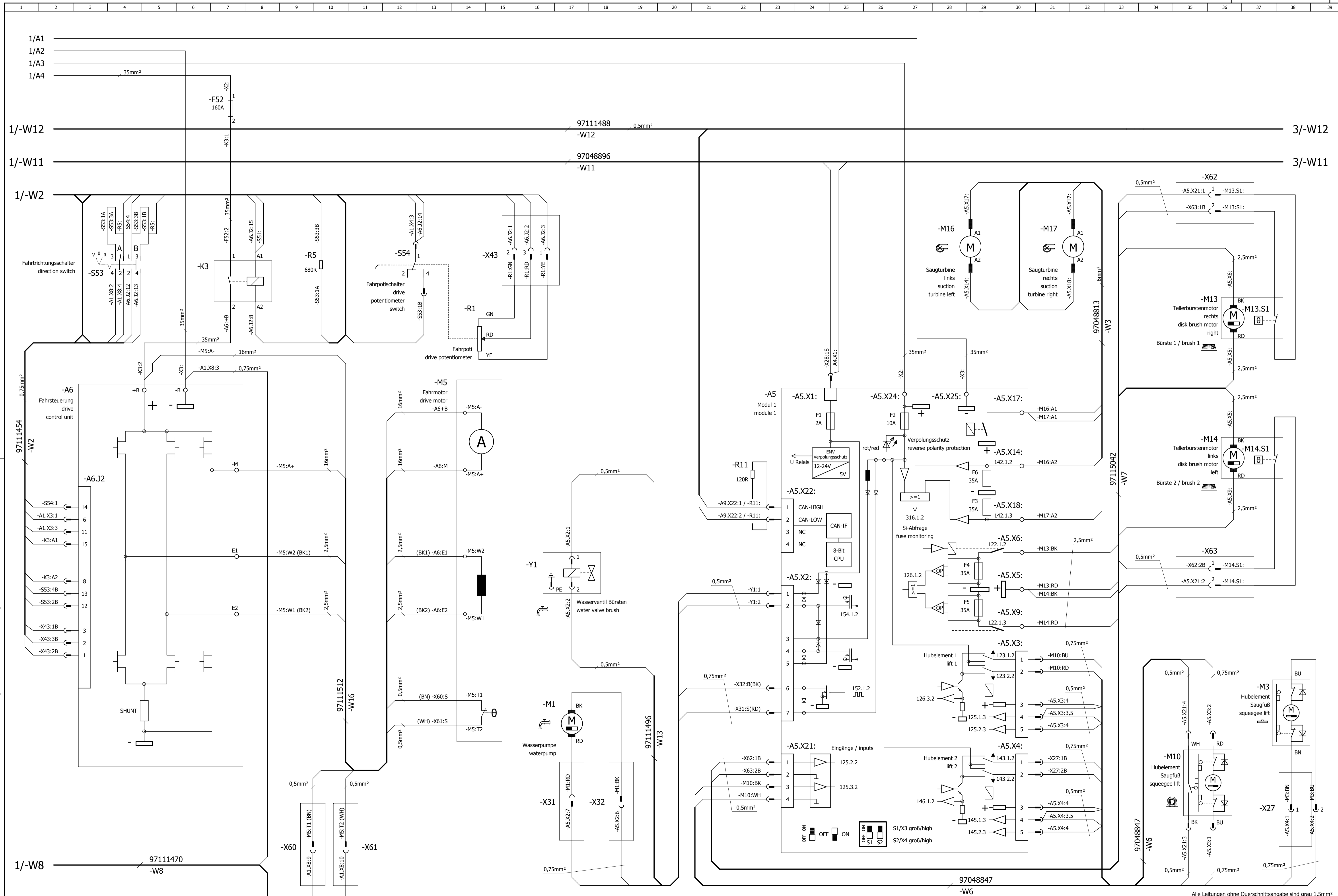
Ersatz für: Gl.Nr.  
Änd. Nr.: 2265-00

Alle Leitungen ohne Querschnittsangabe sind grau 1,5mm²

Benennung  
**HAKO**  
Hako-Werke GmbH  
D-23840 Bad Oldesloe

Zeichnungs-Nr.  
**91031708**

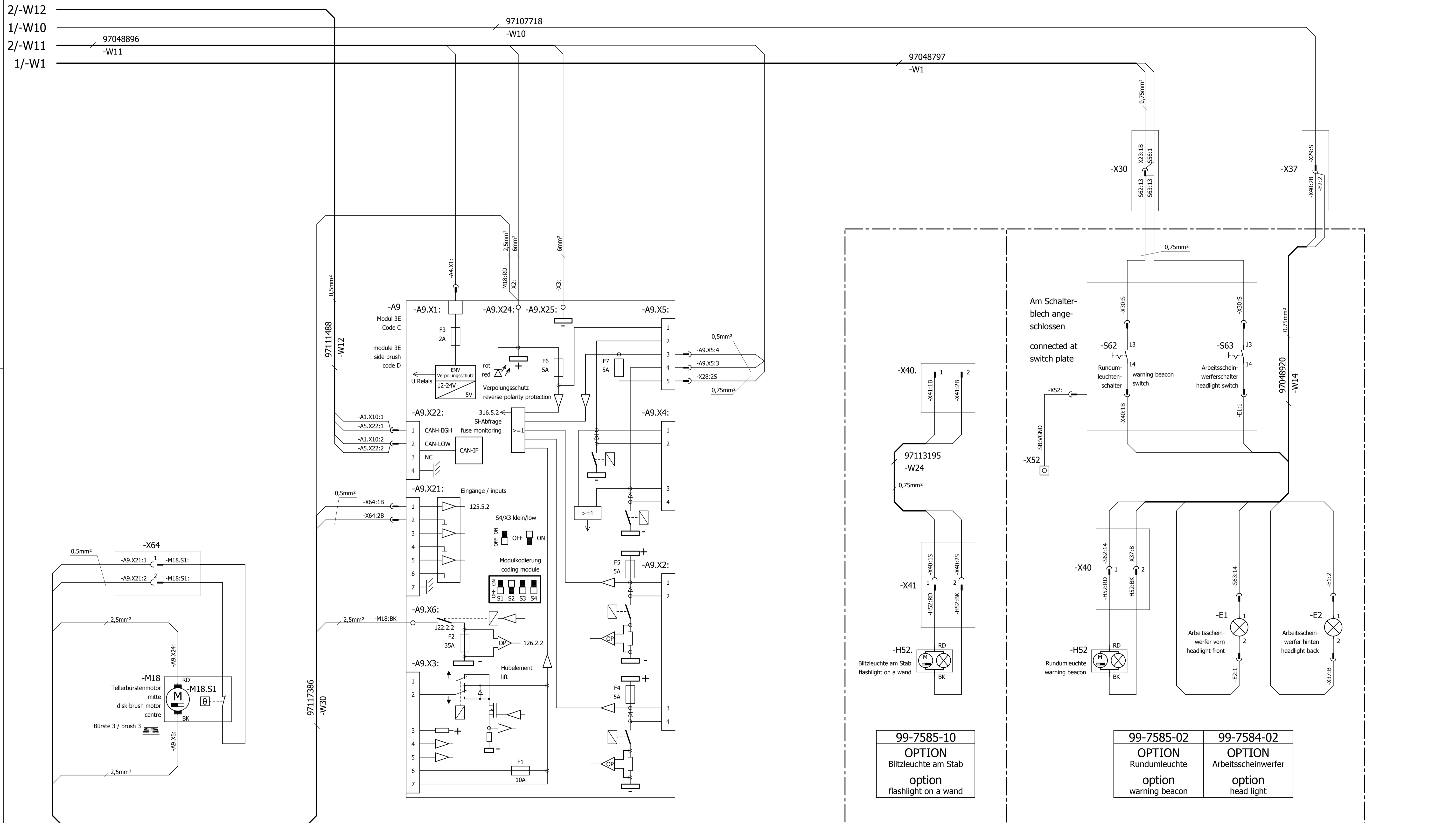
Typ: 7580-15  
Blattzahl: 6 Blatt: 1



PLOT DATUM : 28.09.2011 B-Stand : 002 / Zim. / 21.09.11 [002 / Gratz01 / 28.09.11]

Alle Leitungen ohne Querschnittsangebe sind grau 1,5mm²

=	1	J.	2430-00	21.09.11	Zim.	2011	Datum	Name	VES-Nr. :	Benennung STROMLAUFPLAN B 1050 TB1230 wiring diagram B 1050 TB1230	Hako-Werke GmbH D-23840 Bad Oldesloe Typ: 7580-15	Zeichnungs-Nr. <b>91031708</b>
	Nr.	Zahl kommt vor	Änd.-Nr.	Datum	Name	Gezeichnet	Geprüft	Normgepr.	Änd. Nr. :			
+												

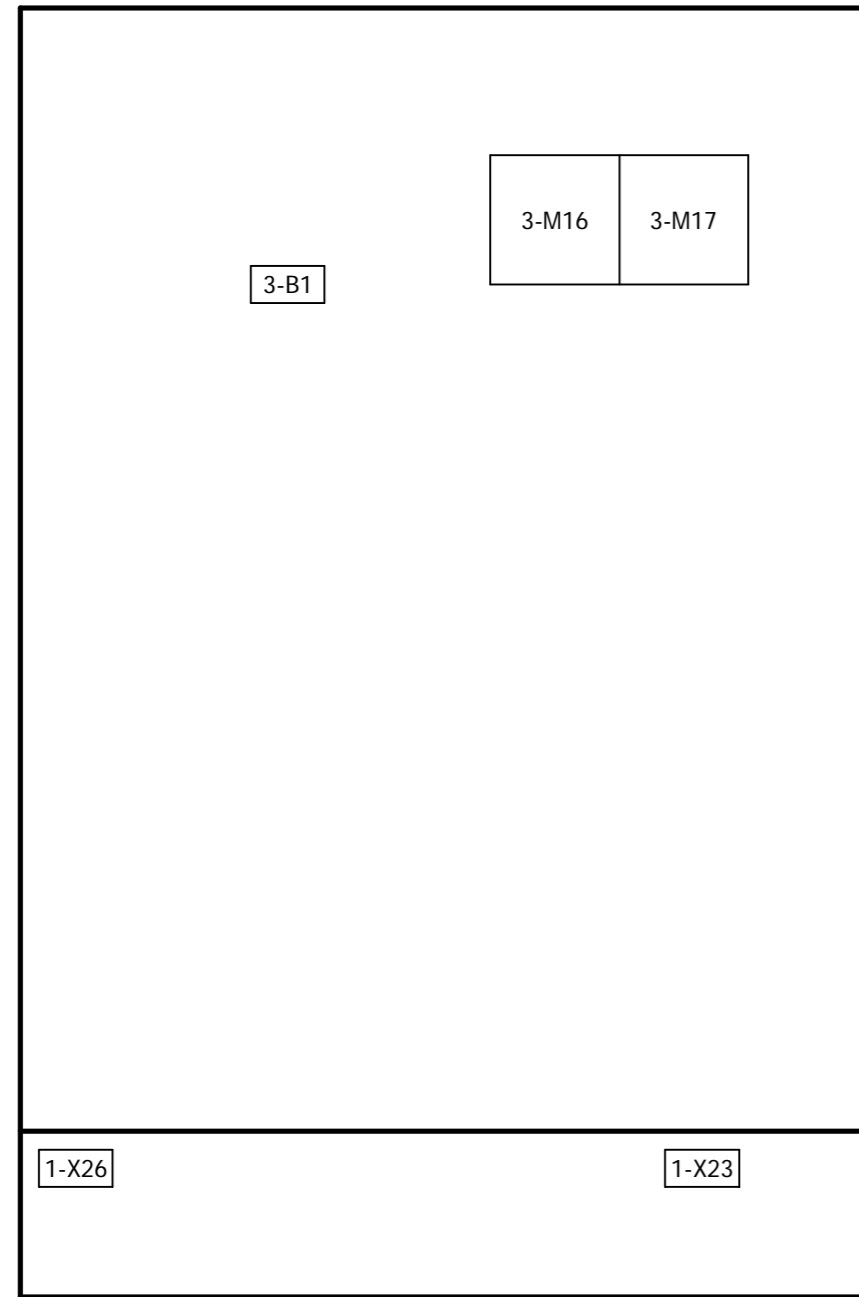


PLOT DATUM : 28.09.2011 B-Stand : 002 / Zim. / 21.09.11 [002 / Gratz01 / 28.09.11]

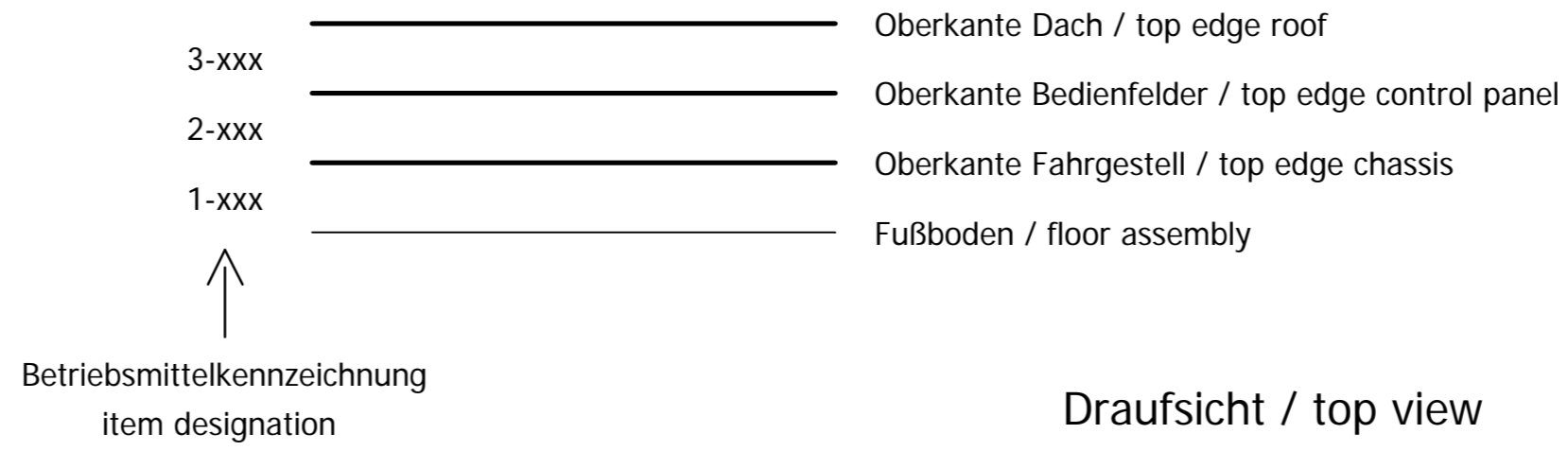
Alle Leitungen ohne Querschnittsangabe sind grau 1,5mm²

=	1	J.	2430-00	21.09.11	Zim.	2011	Datum	Name	VES-Nr. :	Benennung STROMLAUFPLAN B 1050 TB1230 wiring diagram B 1050 TB1230	 Hako-Werke GmbH D-23840 Bad Oldesloe Typ: 7580-15	Zeichnungs-Nr. 91031708
	+	Nr.	Zahl kommt vor	Änd.-Nr.	Datum	Name	Normgepr.	Gezeichnet	24.01.			

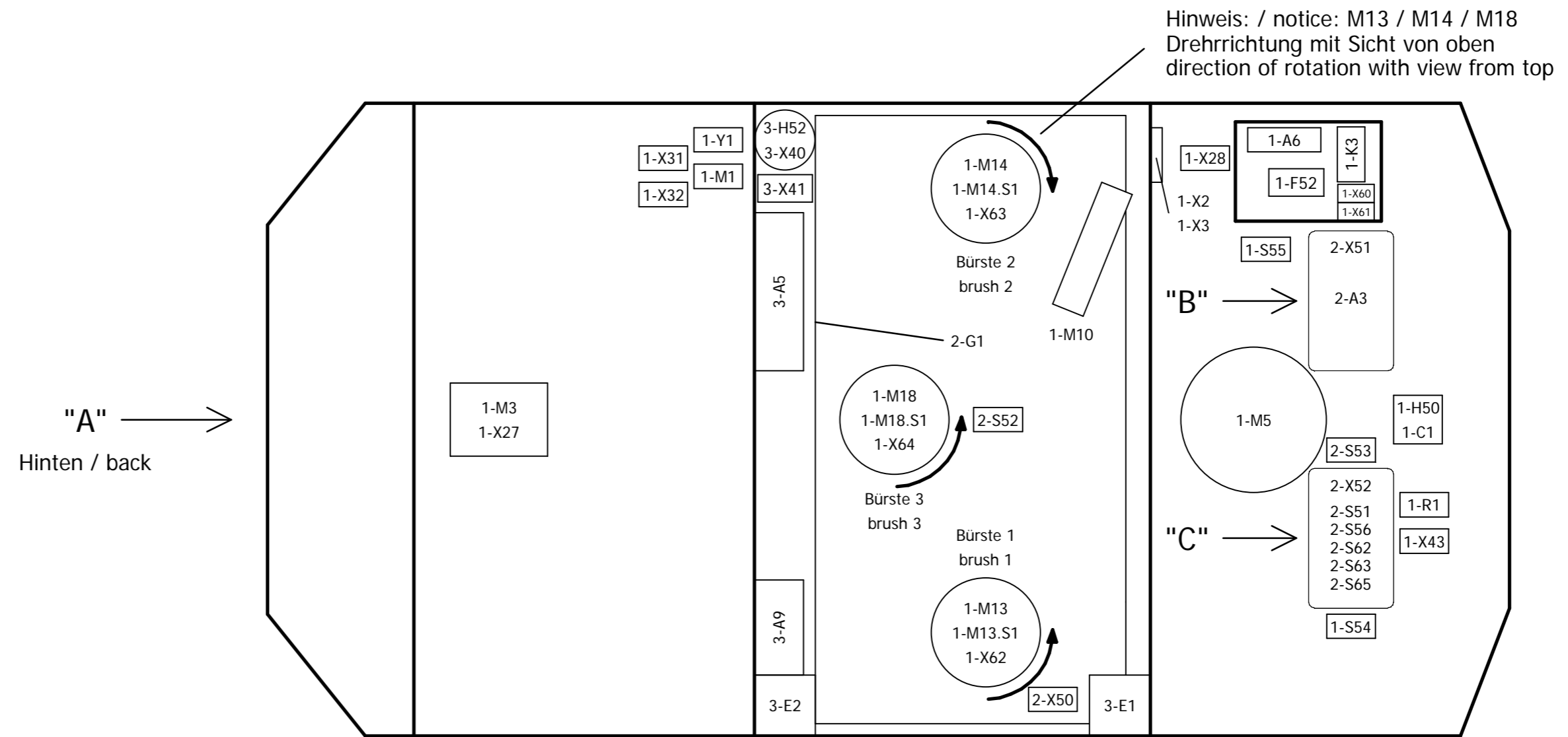
Ansicht / view "A"



Zuordnung der Betriebsmittel / fixed allocation of resource

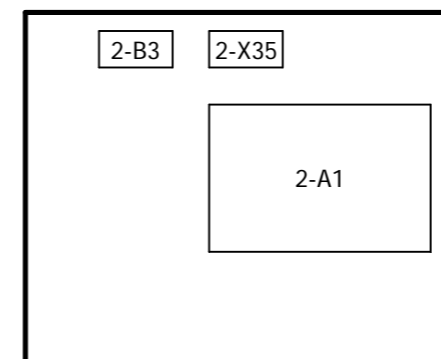


Draufsicht / top view



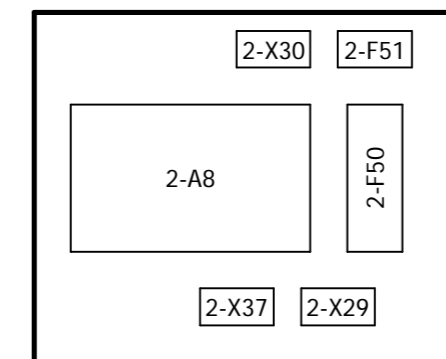
Ansicht / view "B"

"Handschuhfach" links  
"glove box" left



Ansicht / view "C"

"Handschuhfach" rechts  
"glove box" rechts



=	1	./.	2430-00	21.09.11	Zim.	2011	Datum	Name	VES-Nr. :	Benennung		 Hako-Werke GmbH D-23840 Bad Oldesloe	Zeichnungs-Nr.		
						Gezeichnet	24.01.	kupe	Ersatz für:	Gl.Nr.	STROMLAUFPLAN B 1050 TB1230		91031708		
+	Nr.	Zahl kommt vor	Änd.-Nr.	Datum	Name	Geprüft			Änd. Nr. :	2265-00	Für diese Zeichnung behalten wir uns alle Rechte vor. (Gemaß DIN 34)		Typ: 7580-15	Blattzahl: 6	Blatt: 6